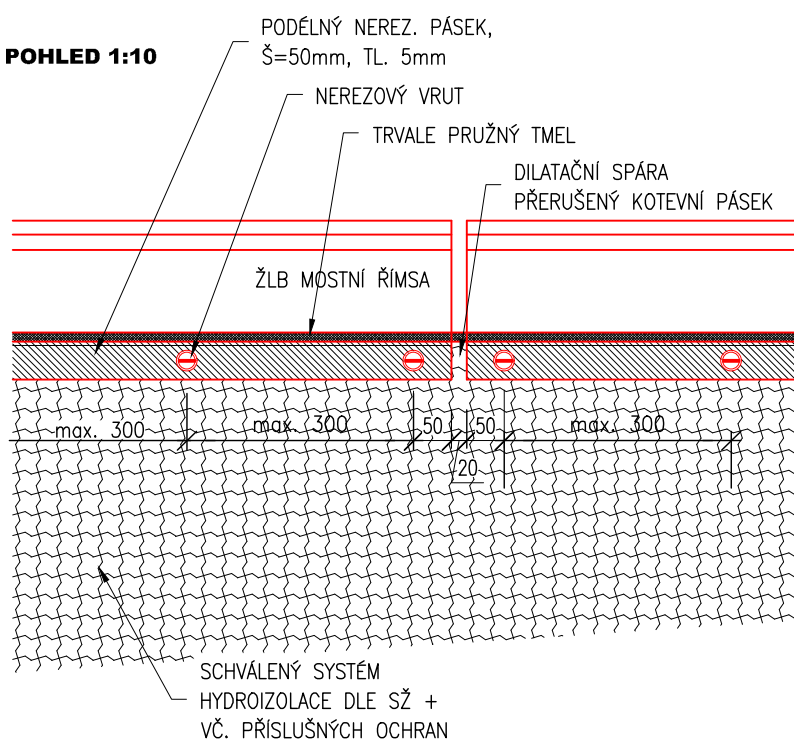
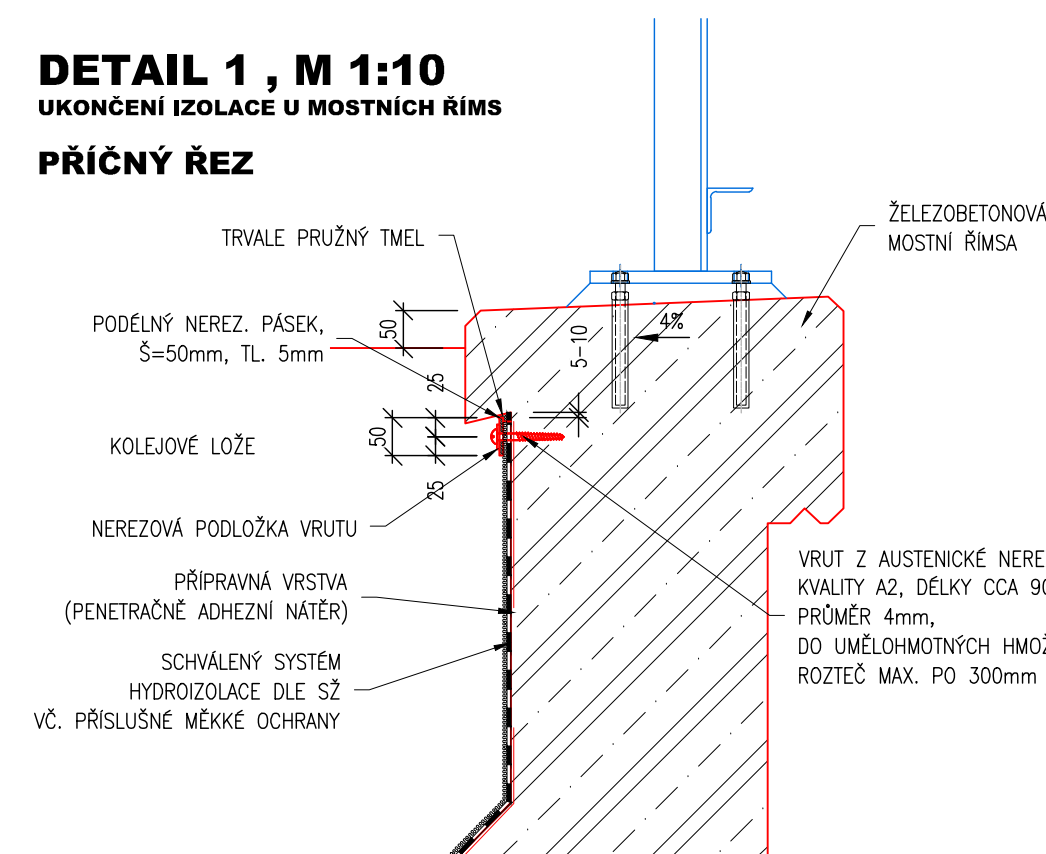
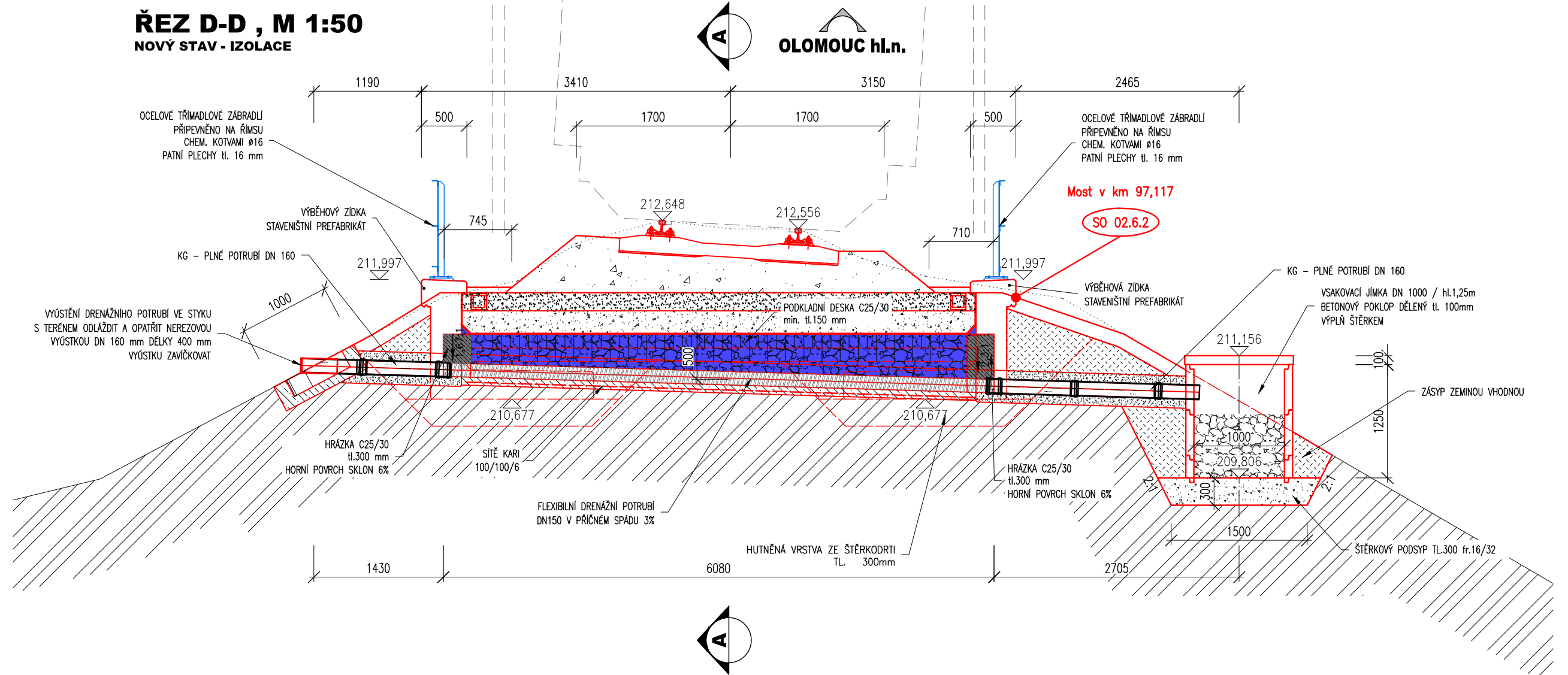


**POUŽITÉ KONSTRUKČNÍ BETONY A VÝZTUŽ**

BETONY BUDOU PROVEDENY DLE dle ČSN EN 206+A2, ČSN P 73 2402 a TKP SŽ

KONSTRUKČNÍ BETONY:  
BETON RÍMSY C30/37 XC4 XD1 XF2  
PODKLADNÍ DESKA SVI C25/30 XA1 XF3  
PODKLADNÍ BETONY C16/20 X0


PODROBNÁ SPECIFIKACE MATERIÁLŮ VIZ TECHNICKÁ ZPRÁVA




**POZNÁMKY:**

\* SKLADBA SYSTÉMU SVI JE POPSÁNA V TECHNICKÉ ZPRÁVĚ  
-penetratně adhezivní nátěr dle SVI  
-2x NAF  
-ochrana měkká - geotextilie dle SV

Jiná ověření:		Paré:	
Orientační schéma:		Razítko oprávněné osoby:	
Revize:		Datum:	
000		30.11.2024	
Popis:		Kontroloval:	
Definitivní odevzdání dokumentace		Ing. Ivan Šír	
Podpis:		Datum:	

Stavebník/Investor:	Správa železnic, státní organizace	
Adresa:	Dlážděná 1003/7, 110 00 Praha 1	
Zástupce investora:	Oblastní ředitelství Ostrava	
Adresa:	Muglinovská 1038/5, 702 00	

Zhotovitel díla:	Ing. Ivan Šír, projektování dopravních staveb CZ s.r.o	
Adresa:	Haškova 1714/3, 500 02 Hradec Králové	
Kontakt:	T: +420 603 181 473 E: sir@sir.cz	
Zhotovitel části/objektu:	Ing. Ivan Šír, projektování dopravních staveb CZ s.r.o	
Adresa:	Haškova 1714/3, 500 02 Hradec Králové	
Kontakt:	T: +420 603 181 473 E: sir@sir.cz	
Hlavní projektant (HIP):	Ing. Jan Fiala	
Specialista:	-	

Název stavby/akce:	Prostá rekonstrukce v úseku Olomouc - Blatec - projekt mostních objektů			Označení investora:		
Název části:	Dokumentace objektů			Zakázka: 24SOM0007		
Název objektu/díleč části:	Most v km 97,117			Označení části: D		
Název přílohy:	Izolace			Díleč část: Typ: Číslo přílohy: D.1 2 005		
Název díleč části přílohy:						
Odpovědný projektant: Ing. Ivan Šír	Zpracovatel přílohy: Ing. Zdeněk Šháněl	Měřítka: 1:10, 25, 50, 100	Stupeň dokumentace: PDSP			
Kraj: Olomoucký	Katastrální území: viz textová část	Formáty: 6 x A4	Smluvní datum zpracování: 30.11.2024			
Označení inženýra:	Stupeň dokumentace: Část	Objekt:	Podoblast:	Typ:	Příloha:	Revize:
[Prostor pro další informace]						